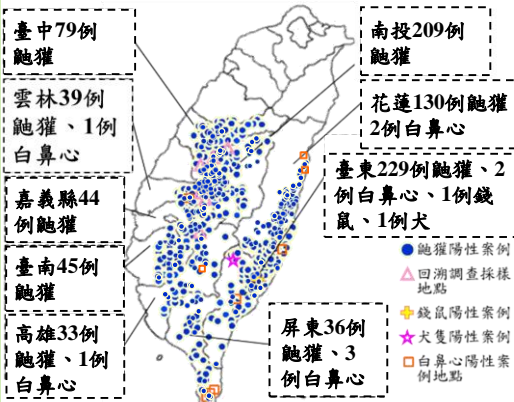


110年9月狂犬病監測結果

本月(9月1日至9月30日)接獲畜衛所、興大與屏科大通報60件動物狂犬病監測檢驗結果，皆為陰性，歷年總計案例發生地區為9縣市88鄉鎮。

102-109年疫情狀況



- 102/9/5接獲畜衛所通報回溯性檢測之13件鼬獾，其中5例為陽性，最早1例為99年7月17日採自南投縣國姓鄉。103/12/31接獲畜衛所通報2例回溯性檢測之鼬獾狂犬病陽性案例，時間追溯至100年8月。
- 102-109年檢驗食肉目野生動物3,705件(鼬獾2,426件)、犬貓5,671件，除845例鼬獾、1例犬、1例錢鼠及9例白鼻心案例外，其餘檢驗結果皆為陰性。總計9縣市88鄉鎮確診鼬獾狂犬病案例。

臺中2例鼬獾

南投7例鼬獾

嘉義縣2例鼬獾

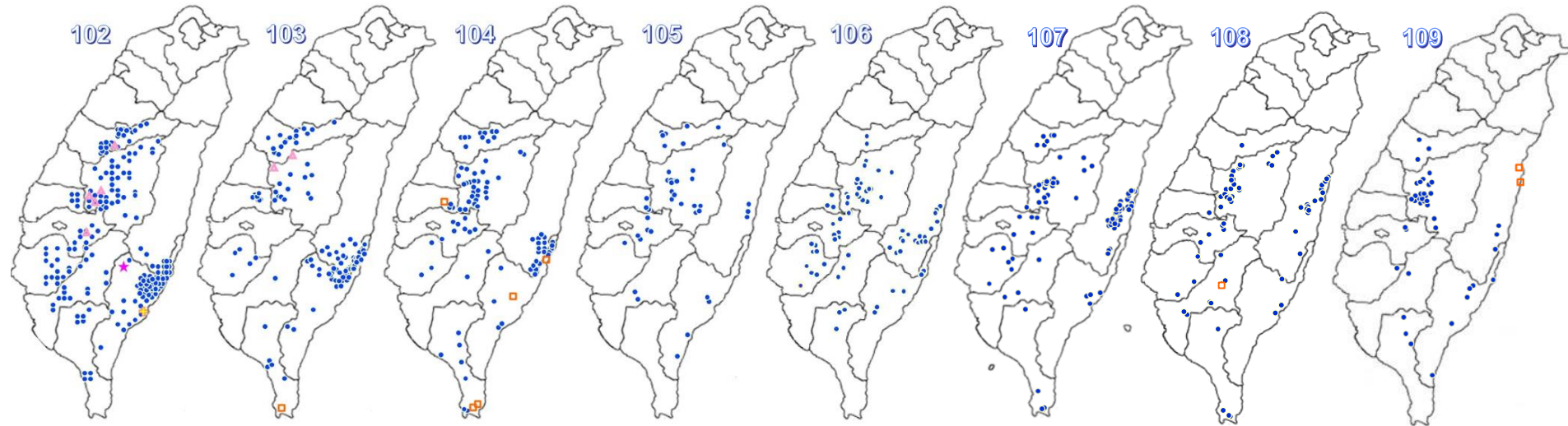
高雄2例鼬獾

臺東2例鼬獾、1例黃喉貂

- 鼬獾陽性案例地點
- ◊ 黃喉貂陽性案例地點

110年已檢驗食肉目野生動物**271**件(含鼬獾**99**件)、犬貓**267**件、蝙蝠**67**件、其他野生動物**87**件，其中**15**件鼬獾及**1**例黃喉貂為陽性案例，其餘檢驗結果皆為陰性。歷年總計**9**縣市**88**鄉鎮確診狂犬病案例。另有邊境及其他檢體**5**件。

- 鼬獾陽性案例
- △ 回溯調查採樣
- ✚ 錢鼠陽性案例
- ★ 犬隻陽性案例
- 白鼻心陽性案例



- 102年總計278件陽性案例，分別為276件鼬獾、1件犬及1件錢鼠。總計9縣市59鄉鎮出現確診狂犬病案例。
- 103年總計148件陽性案例，分別為147件鼬獾及1件白鼻心。總計9縣市63鄉鎮出現確診狂犬病案例。
- 104年總計 93件陽性案例，分別為 88件鼬獾及5件白鼻心。總計9縣市72鄉鎮出現確診狂犬病案例。
- 105年總計 42件陽性案例，皆為鼬獾。總計9縣市77鄉鎮出現確診狂犬病案例。
- 106年總計 70件陽性案例，皆為鼬獾。總計9縣市79鄉鎮出現確診狂犬病案例。
- 107年總計110件陽性案例，皆為鼬獾。總計9縣市84鄉鎮出現確診狂犬病案例。
- 108年總計 73件陽性案例，分別為72件鼬獾及1件白鼻心。總計9縣市84鄉鎮出現確診狂犬病案例。
- 109年總計 42件陽性案例，分別為40件鼬獾及2件白鼻心。總計9縣市88鄉鎮出現確診狂犬病案例。

102年至110年動物狂犬病抗原監測統計

動物別	102年		103年		104年		105年		106年		107年		108年		109年		110年	
	檢測數	陽性數	檢測數	陽性數	檢測數	陽性數	檢測數	陽性數	檢測數	陽性數	檢測數	陽性數	檢測數	陽性數	檢測數	陽性數	檢測數	陽性數
犬	1,553	1 ^e	948	0	730	0	550	0	348	0	410	0	378	0	306	0	151(+27)	0
貓	112	0	12	0	21	0	22	0	28	0	86	0	62	0	105	0	116(+12)	0
蝙蝠	64	0	120	0	95	0	103	0	112	0	125	0	115	0	91	0	67	0
食肉目 野生動物	1,019 ^a	276 ^b	306 ^a	148 ^{b,f}	321 ^a	93 ^{b,f}	223 ^a	42 ^b	374 ^a	70 ^b	496 ^a	110 ^b	456 ^a	73 ^{b,f}	513 ^a	42 ^{b,f}	271(+13) ^a	16 ^{b,g}
其他 野生動物	341 ^c	1 ^d	28 ^c	0	35 ^c	0	23 ^c	0	28 ^c	0	85 ^c	0	92 ^c	0	137 ^c	0	87(+8) ^c	0
邊境及其他 動物	--	--	--	--	--	--	--	--	--	--	17	0	54	0	5	0	5	0
總計	3,089	278	1,414	148	1,202	93	921	42	890	70	1,219	110	1,157	73	1,157	42	697(+60)	16

*括號內數字為本月新增數量

註

- a.：食肉目野生動物共檢測**3,979**件：
 鼬獾**2,526**件、白鼻心**1,141**件、麝香貓**30**件、食蟹獾**173**件、黃鼠狼**8**件、貂**17**件、水獺**22**件、臺灣黑熊**2**件、石虎**60**件。
- b.：鼬獾陽性案例共**860**件：南投**216**件(魚池*14、鹿谷*53、水里*22、國姓*17、仁愛*14、信義*12、竹山*28、草屯*5、埔里*12、中寮*15、集集*23、南投市*1)、臺中**81**件(新社*14、霧峰*8、東勢*15、太平*16、大里*1、和平*16、北屯*7、豐原*3、后里*1)、雲林**40**件(古坑*38、斗六*1、林內*1)、嘉義縣**46**件(梅山*8、番路*15、竹崎*8、阿里山*4、中埔*7、大埔*3、大林*1)、臺南**45**件(南化*9、楠西*5、六甲*2、大內*2、龍崎*4、左鎮*4、東山*6、柳營*2、關廟*4、白河*4、玉井*3)、高雄**35**件(田寮*3、美濃*3、燕巢*1、旗山*4、六龜*7、阿蓮*1、甲仙*3、杉林*3、茂林*1、內門*1、那瑪夏*3、桃源*5)、屏東**36**件(霧台*1、瑪家*7、獅子*9、牡丹*2、恆春*8、泰武*2、枋寮*1、春日*1、三地門*3、高樹*1、內埔*1)、花蓮**130**件(卓溪*14、玉里*18、富里*22、豐濱*11、瑞穗*17、光復*27、鳳林*4、萬榮*3、壽豐*14)、臺東**231**件(東河*52、臺東市*2、成功*86、海端*8、池上*33、關山*4、延平*2、卑南*12、鹿野*8、達仁*4、長濱*17、太麻里鄉*2、大武*1)。
- c.：其他野生動物檢體：鼯鼠**201**件、松鼠**269**件、飛鼠**22**件、家鼠**83**件、鼯鼠**4**件、蜜袋鼯**8**件、臺灣獼猴**29**件、臺灣長鬃山羊**2**件、臺灣煙尖鼠**1**件、山鼠**1**件、山羌**67**件、山豬**1**件、田鼠**3**件、小黃腹鼠**16**件、土撥鼠**2**件、穿山甲**109**件、鼠**20**件、臺灣野兔**2**件、野生穴兔**1**件、羊**6**件、梅花鹿**3**件、兔子**5**件、黃鼠**5**件、倉鼠**1**件、鳥**5**件、野生水牛**12**件。
- d.：102年7月30日確診錢鼠陽性案例**1**例(臺東市)。
- e.：102年9月10日確診**1**例被鼬獾咬傷後隔離觀察之幼犬陽性案例(臺東海端)。
- f.：白鼻心陽性案例共**9**件：103年陽性案例**1**例(恆春*1)、104年陽性案例**5**例(恆春*2、長濱*1、鹿野*1、古坑*1)、108年陽性案例**1**例(六龜*1)、109年陽性案例**2**例(花蓮市*1、壽豐*1)
- g.：黃喉貂陽性案例共**1**件：110年陽性案例**1**例(海端*1)

110年食肉目野生動物狂犬病監測情形一覽表

動物別	檢測件數	陽性	動物別	檢測件數	陽性
鼬獾	99(+1)	15	白鼻心	125(+8)	0
麝香貓	4(+1)	0	黃鼠狼	1	0
食蟹獾	19(+1)	0	貂	3	1
水獺	1	0	臺灣黑熊	0	0
石虎	19(+2)	0			

依據畜衛所、興大及屏科大通報檢驗結果統計

*括號內數字為本月新增數量

110年9月野生動物狂犬病監測列表

序號	送檢日期	縣市	鄉鎮	動物別	FAT 檢測結果	確診日期 ^{註1}
1	9月1日	基隆市	中山區	松鼠	(-)	9月2日
2	8月27日	苗栗縣	三義鄉	穿山甲	(-)	9月2日
3	8月26日	南投縣	埔里鎮	穿山甲	(-)	9月2日
4	9月6日	苗栗縣	頭份市	穿山甲	(-)	9月9日
5	9月9日	高雄市	內門區	穿山甲	(-)	9月16日
6	9月9日	高雄市	內門區	穿山甲	(-)	9月16日
7	9月22日	苗栗縣	獅潭鄉	穿山甲	(-)	9月30日
8	9月23日	新北市	貢寮區	穿山甲	(-)	9月30日
9	9月1日	南投縣	鹿谷鄉	白鼻心	(-)	9月9日
10	8月30日	彰化縣	和美鎮	石虎	(-)	9月2日
11	9月1日	花蓮縣	壽豐鄉	鼬獾	(-)	9月9日
12	9月6日	苗栗縣	銅鑼鄉	石虎	(-)	9月9日
13	9月15日	雲林縣	土庫鎮	白鼻心	(-)	9月23日
14	9月15日	屏東縣	鹽埔鄉	白鼻心	(-)	9月28日

註1：依據畜衛所、興大及屏科大通報檢驗結果統計。

110年9月野生動物狂犬病監測列表

序號	送檢日期	縣市	鄉鎮	動物別	FAT 檢測結果	確診日期 ^{註1}
15	9月22日	苗栗縣	苑裡鎮	白鼻心	(-)	9月30日
16	9月23日	屏東縣	萬巒鄉	白鼻心	(-)	9月28日
17	9月23日	臺東縣	鹿野鄉	白鼻心	(-)	9月30日
18	9月13日	屏東縣	屏東市	白鼻心	(-)	9月28日
19	9月22日	屏東縣	麟洛鄉	白鼻心	(-)	9月28日
20	9月13日	宜蘭縣	冬山鄉	食蟹獐	(-)	9月30日
21	9月23日	基隆市	中正區	麝香貓	(-)	9月30日

註1：依據畜衛所、興大及屏科大通報檢驗結果統計。



110年9月犬貓狂犬病監測列表

序號	送檢日期	縣市	動物別	FAT 檢測結果	確診日期 ^{註1}
1	8月23日	桃園市	犬	(-)	9月2日
2	8月23日	桃園市	犬	(-)	9月2日
3	8月23日	桃園市	犬	(-)	9月2日
4	8月25日	臺中市	犬	(-)	9月2日
5	8月25日	臺中市	犬	(-)	9月2日
6	8月25日	臺中市	犬	(-)	9月2日
7	8月25日	臺中市	犬	(-)	9月2日
8	8月25日	屏東縣	犬	(-)	9月2日
9	8月26日	苗栗縣	犬	(-)	9月2日
10	8月26日	苗栗縣	犬	(-)	9月2日
11	8月26日	苗栗縣	犬	(-)	9月2日
12	8月26日	苗栗縣	犬	(-)	9月2日
13	8月26日	連江縣	貓	(-)	9月2日
14	8月26日	連江縣	貓	(-)	9月2日

註1：依據畜衛所通報檢驗結果統計。

110年9月犬貓狂犬病監測列表

序號	送檢日期	縣市	動物別	FAT 檢測結果	確診日期 ^{註1}
15	8月30日	屏東縣	犬	(-)	9月9日
16	9月1日	臺中市	犬	(-)	9月9日
17	9月1日	臺中市	犬	(-)	9月9日
18	9月1日	臺中市	犬	(-)	9月9日
19	9月1日	臺中市	犬	(-)	9月9日
20	9月3日	澎湖縣	貓	(-)	9月9日
21	9月3日	澎湖縣	貓	(-)	9月9日
22	9月3日	宜蘭縣	犬	(-)	9月9日
23	9月3日	宜蘭縣	犬	(-)	9月9日
24	9月3日	宜蘭縣	犬	(-)	9月9日
25	9月3日	宜蘭縣	犬	(-)	9月9日
26	9月3日	宜蘭縣	犬	(-)	9月9日
27	9月3日	宜蘭縣	犬	(-)	9月9日
28	9月3日	宜蘭縣	犬	(-)	9月9日

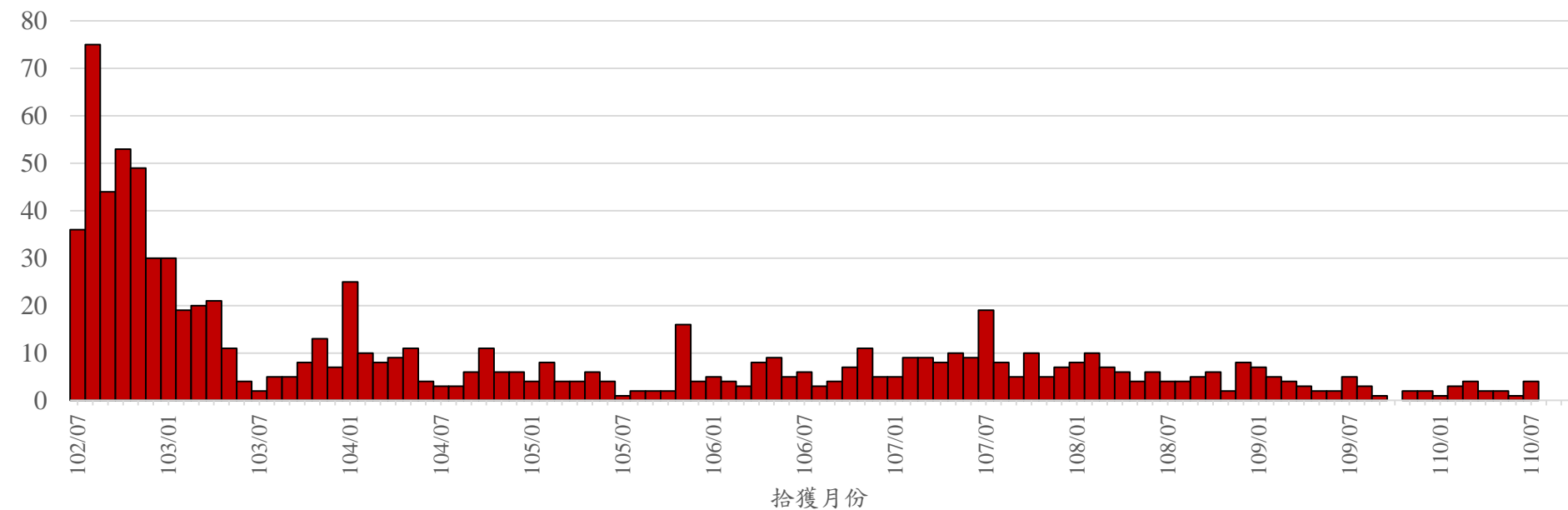
註1：依據畜衛所通報檢驗結果統計。

110年9月犬貓狂犬病監測列表

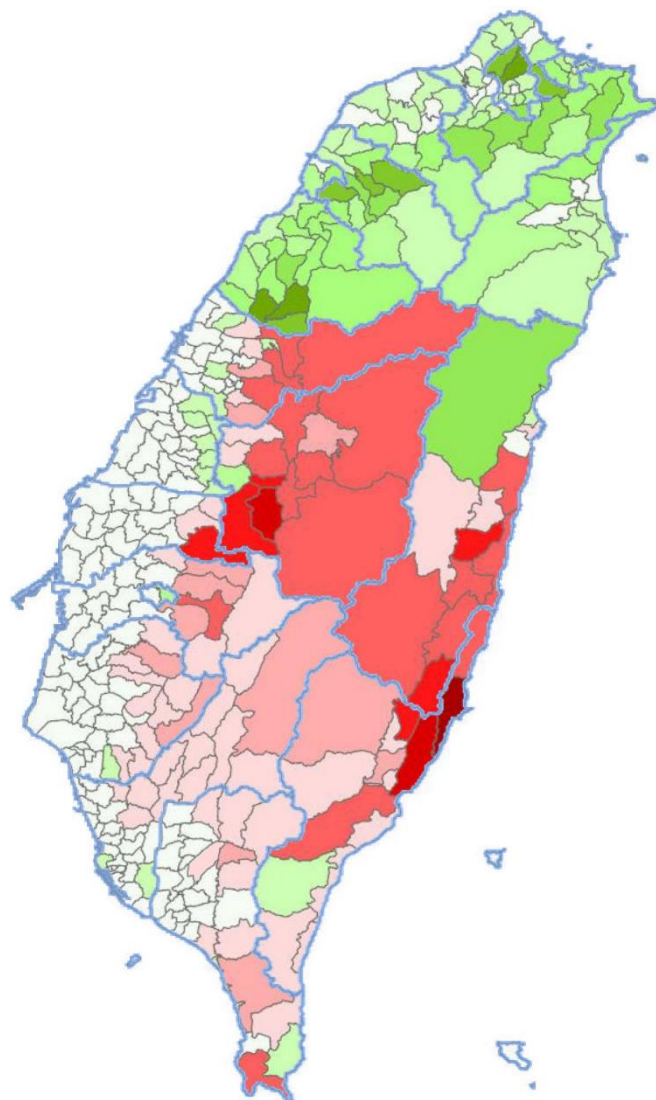
序號	送檢日期	縣市	動物別	FAT 檢測結果	確診日期 ^{註1}
29	9月13日	臺南市	貓	(-)	9月16日
30	9月13日	臺南市	貓	(-)	9月16日
31	9月13日	臺南市	貓	(-)	9月16日
32	9月13日	臺南市	貓	(-)	9月16日
33	9月13日	臺南市	貓	(-)	9月16日
34	9月13日	臺南市	貓	(-)	9月16日
35	9月13日	臺南市	貓	(-)	9月16日
36	9月13日	臺南市	犬	(-)	9月16日
37	9月13日	臺南市	犬	(-)	9月16日
38	9月13日	臺南市	犬	(-)	9月16日
39	9月23日	新竹縣	貓	(-)	9月30日

註1：依據畜衛所通報檢驗結果統計。

102至110年9月動物狂犬病陽性案例流行曲線圖



102至110年9月動物狂犬病陽性案例鄉鎮涵蓋9縣市88鄉鎮



- 檢出狂犬病陽性案例累積數
- 檢出陰性鼬獾案例累積數
- 無檢驗資料(鼬獾)

➤ 狂犬病陽性案例累積數

- ≤5
- 5 ~ <10
- 10 ~ <20
- 20 ~ <40
- 40 ~ <80
- ≥80

➤ 陰性鼬獾案例累積數

- ≤5
- 5 ~ <10
- 10 ~ <20
- 20 ~ <30
- 30 ~ <40
- ≥40

102年迄今鼬獾送檢陽性率

年度	檢測件數	陽性數	陽性率
102	831	276	33%
103	243	147	60%
104	204	88	43%
105	138	42	30%
106	236	70	30%
107	282	110	39%
108	257	72	28%
109	235	40	17%
110 (1-9月)	99	15	15%

102年迄今通報確診狂犬病鼬獾抓咬傷人案件共78件

縣市別	案件數	鄉鎮
臺中市	2	東勢*1、和平*1
南投縣	18	仁愛*1、水里*3、竹山*4、埔里*1、鹿谷*7、中寮*1、國姓*1
雲林縣	1	古坑*1
嘉義縣	11	竹崎*2、梅山*3、中埔*2、大林*1、番路*3
臺南市	6	白河*2、東山*1、南化*1、關廟*2
高雄市	3	杉林*1、六龜*1、旗山*1
屏東縣	6	牡丹*1、恆春*1、獅子*2、瑪家*1、泰武*1
花蓮縣	15	玉里*2、光復*6、卓溪*2、富里*2、瑞穗*1、豐濱*2
臺東縣	16	成功*5、池上*4、卑南*1、東河*5、鹿野*1

歷年食肉目野生動物咬傷人類別統計表

更新日期：110年9月30日

動物別	狂犬病			合計
	陽性	陰性	未捕捉到	
鼬獾	78	10	9	97
白鼻心	0	9	8	17
黃鼠狼	0	1	0	1
合計	78	20	17	115

歷年食肉目野生動物咬傷人案件數量統計表

年度	陽性	陰性	未捕捉到	合計
102	9	3	0	12
103	12	2	0	14
104	4	2	0	6
105	9	1	2	12
106	13	1	5	19
107	15	2	0	17
108	7	3	1	11
109	5	4	5	14
110 (1-9月)	4	2	4	10
合計	78	20	17	115